

Lapitz, A., Arbelaiz, A., O'Rourke, C. J., Lavin, J. L., Casta, A. L., Ibarra, C., Jimeno, J. P., Santos-Laso, A., Izquierdo-Sanchez, L., Krawczyk, M., Perugorria, M. J., Jimenez-Aguero, R., Sanchez-Campos, A., Riaño, I., González, E., Lammert, F., Marzoni, M., Macias, R. I. R., Marin, J. J. G., ... Banales, J. M. (2020). Patients with Cholangiocarcinoma Present Specific RNA Profiles in Serum and Urine Extracellular Vesicles Mirroring the Tumor Expression: Novel Liquid Biopsy Biomarkers for Disease Diagnosis. *Cells*, 9(3), 1-33. <https://doi.org/10.3390/cells9030721>

Mayo Clinic (2023). Cholangiocarcinoma (bile duct cancer). 資料來源：  
<https://www.mayoclinic.org/diseases-conditions/cholangiocarcinoma/symptoms-causes/syc-20352408>

Oh, D-Y, He, A.R., Qin, S., Chen, L-T, Okusaka, T, Vogel, A.,... Valle, J.W. (2022). Durvalumab plus gemcitabine and cisplatin in advanced biliary tract cancer. *New England Journal of Medicine*. 1(8), doi:10.1056/EVIDoa2200015

Ramjeesingh,R., Chaudhury, P., Tam, V.C., Roberge, D., Lim, H.J., Knox, J.J., Asselah, J., Doucette, S., Chhiber, N. & Goodwin, R. (2023). A procatin; guide for the systemic treatment of biliary tract cancer in Canada. *Current Oncology*. 30, 7132-7150. <https://doi.org/10.3390/currenco130080517>  
資料來源：<https://www.mdpi.com/journal/currenco1>

Simile, M.M., Bagella, P., Vidili, G., Spanu, A., Manetti, R., Seddaiu, M.A., ... Paliogiannis, P. (2019). Targeted therapies in cholangiocarcinoma: Emerging evidence from clinical trials. *Medicina (Kaunas)*. 55(2): 42. doi: 10.3390/medicina55020042

Special thanks to [David R. Purnell, MA, AMI](https://www.linkedin.com/in/purnellmedicalillustration) for creating the illustrations.  
<https://www.linkedin.com/in/purnellmedicalillustration>

2025年3月/bjc  
mychcc.ca

## 膽管癌 (CCA) 膽管癌



### 膽管有什麼功能？

膽管是連接肝臟與膽囊至小腸的管道。膽汁由肝臟分泌製造，膽管將膽汁從肝臟與膽囊輸送到小腸，幫助脂肪消化。

### 什麼是膽管癌？

這是一種發生於膽管的癌症。

依發生部位，膽管癌 (CCA) 分為三種類型：

1. **肝內膽管癌 (iCCA)**
  - 發生在肝臟內的膽管
2. **肝外或遠端膽管癌 (dCCA)**
  - 發生在肝臟外的膽管
3. **肝門部膽管癌或克拉茲金瘤 (pCCA)**
  - 發生於左右肝膽管會合處

## 徵兆與症狀

- ✓ 黃疸（皮膚與眼睛發黃）
- ✓ 深色尿液
- ✓ 灰白色糞便
- ✓ 腹部疼痛
- ✓ 皮膚搔癢
- ✓ 發燒
- ✓ 噁心和嘔吐
- ✓ 疲倦
- ✓ 體重減輕

## 危險因子

- ✓ 多數膽管癌無明顯原因
- ✓ 原發性硬化性膽管炎 (PSC)
  - 一種自體免疫疾病
- ✓ 原發性膽結石（膽結石）
- ✓ 慢性 B 型或 C 型肝炎病毒感染
- ✓ 潰瘍性結腸炎
- ✓ 肝吸蟲（寄生蟲）
- ✓ 糖尿病
- ✓ 化學物質暴露
- ✓ 先天性疾病：
  - 膽胰管合併異常、膽總管囊腫
  - 肝臟外膽管異常擴張（罕見）

## 與膽管癌相關

- ✓ 肥胖
- ✓ 飲酒
- ✓ 抽菸
- ✓ 肝硬化
- ✓ MASLD（代謝功能障礙相關脂肪性肝病）
- ✓ 代謝症候群

## 臨床試驗

- ✓ CAPTUR 網站（加拿大）
  - <https://clinicaltrials.gov/ct2/show/NCT03297606>
- ✓ 全球臨床試驗網站
  - <https://www.clinicaltrials.gov>

## 預後

- ✓ 為一種侵襲性高的癌症，中位存活期為 24 個月
- ✓ 目前唯一的根治方式為完整切除腫瘤
- ✓ 全球存活率約 10%

## 預防

- ✓ 戒菸
- ✓ 降低肝病風險：
  - 適量飲酒（一週 0-2 杯）
- ✓ 維持健康體重
- ✓ 肉類徹底煮熟再食用
- ✓ 使用化學物質時遵循指示

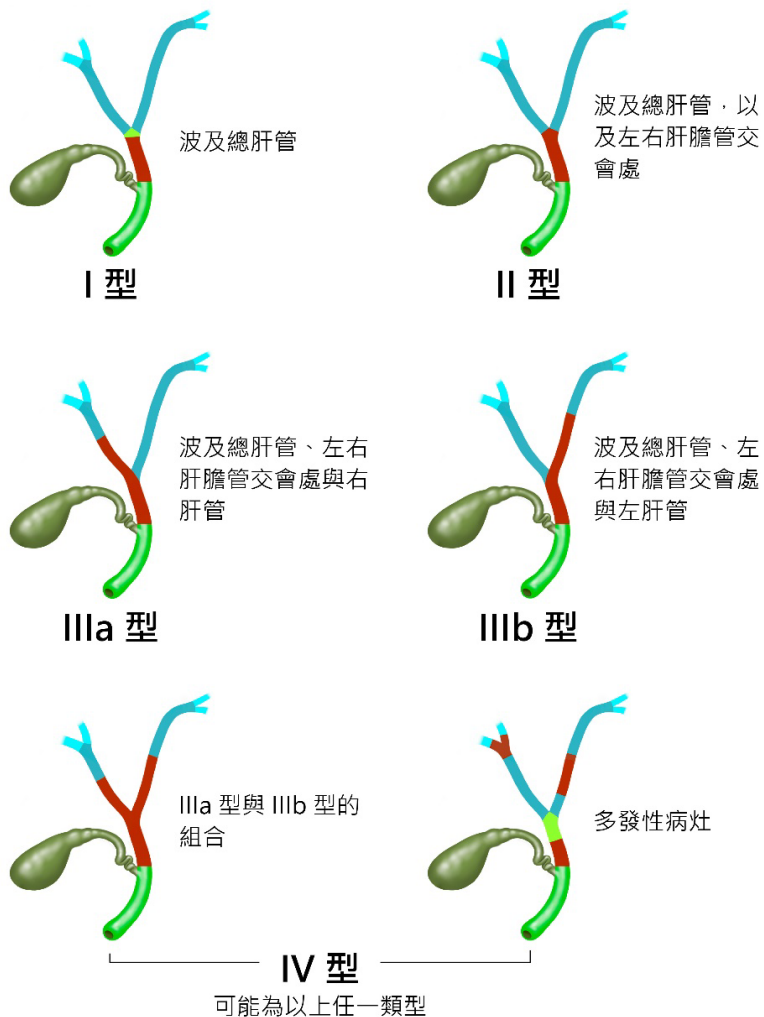
## 參考文獻

Canadian Cancer Society (2023). What is bile duct cancer? 資料來源：  
<https://cancer.ca/en/search#q=what%20is%20bile%20duct%20cancer&ort=relevancy>

Gupta, A. & Dixon, E. (2017). Epidemiology and risk factors: Intrahepatic cholangiocarcinoma. *Hepatobiliary Surgery and Nutrition*, 6(2): 101-104 doi: 10.21037/hbsn.2017.01.02

Kirstein, M.M. & Vogel, A. (2016) Epidemiology and Risk factors of cholangiocarcinoma. *Visceral Medicine* 32(6). 395-400. doi: 10.1159/000453013

## 肝門部癌 Bismuth-Corlette 分型



## 診斷

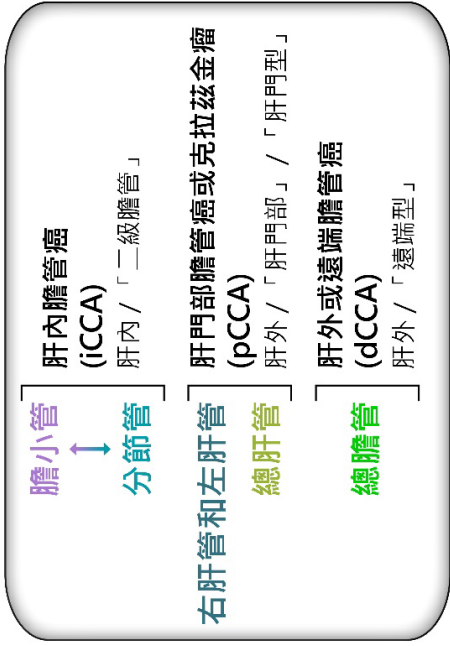
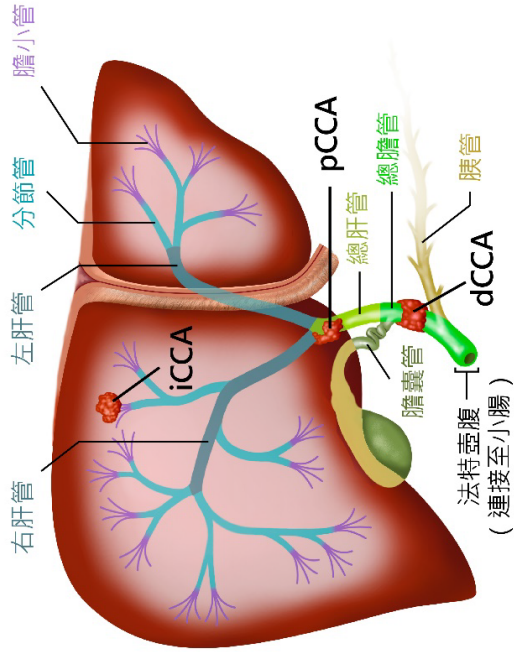
- ✓ 血液化學檢查
- ✓ 腫瘤標記檢查 CEA 及 CA-19-9
- ✓ 切片檢查
- ✓ 超音波檢查
- ✓ CT 掃描
- ✓ 腹腔鏡檢查
- ✓ 生物標記檢查
- ✓ ctDNA 液態切片檢測

## 治療

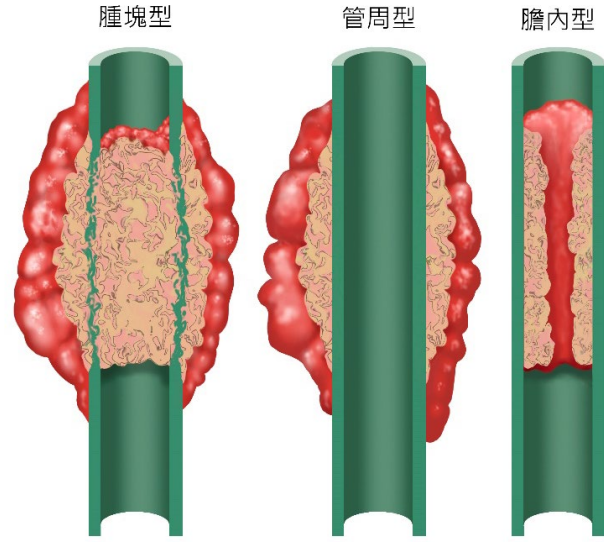
請與醫師討論治療方案。

- ✓ 手術：
  - 若腫瘤較小，可切除部分膽管；或行部分肝切除術或胰十二指腸切除術
- ✓ 術後輔助治療：
  - 化學治療或放射治療以降低癌症復發風險
- ✓ 姑息性手術：
  - 膽道繞道術或內視鏡支架置放術
- ✓ 放射治療
- ✓ 化學治療，利用藥物抑制癌細胞生長
- ✓ 局部化學治療
- ✓ 免疫治療
- ✓ 標靶治療

# 膽管癌 (CCA)



# 膽道腫瘤形態學分類



# 膽道系統

