

Lapitz, A., Arbelaiz, A., O'Rourke, C. J., Lavin, J. L., Casta, A. L., Ibarra, C., Jimeno, J. P., Santos-Laso, A., Izquierdo-Sanchez, L., Krawczyk, M., Perugorria, M. J., Jimenez-Aguero, R., Sanchez-Campos, A., Riaño, I., González, E., Lammert, F., Marzioni, M., Macias, R. I. R., Marin, J. J. G., ... Banales, J. M. (2020). Patients with Cholangiocarcinoma Present Specific RNA Profiles in Serum and Urine Extracellular Vesicles Mirroring the Tumor Expression: Novel Liquid Biopsy Biomarkers for Disease Diagnosis. *Cells*, 9(3), 1-33. <https://doi.org/10.3390/cells9030721>

Mayo Clinic (2023). Cholangiocarcinoma (bile duct cancer). Retrieved from: <https://www.mayoclinic.org/diseases-conditions/cholangiocarcinoma/symptoms-causes/syc-20352408>

Oh, D-Y, He, A.R., Qin, S., Chen, L-T, Okusaka, T, Vogel, A.,... Valle, J.W. (2022). Durvalumab plus gemcitabine and cisplatin in advanced biliary tract cancer. *New England Journal of Medicine*. 1(8), doi:10.1056/EVIDoa2200015

Ramjeesingh,R., Chaudhury, P., Tam, V.C., Roberge, D., Lim, H.J., Knox, J.J., Asselah, J., Doucette, S., Chhiber, N. & Goodwin, R. (2023). A procatiga; guide for te]he systemic treatment of biliary tract cancer in Canada. *Current Oncology*. 30, 7132-7150. <https://doi.org/10.3390/curroncol30080517>  
Retrieved from: <https://www.mdpi.com/journal/curroncol>

Simile, M.M., Bagella, P., Vidili, G., Spanu, A., Manetti, R., Seddaiu, M.A., ...Paliogiannis, P. (2019). Targeted therapies in cholangiocarcinoma: Emerging evidence from clinical trials. *Medicina (Kaunas)*. 55(2): 42. doi: 10.3390/medicina55020042

Un merci spécial à [David R. Purnell, MA, AMI](https://www.linkedin.com/in/purnellmedicalillustration) pour la création des illustrations.  
<https://www.linkedin.com/in/purnellmedicalillustration>

March 2025/bjc  
moncchc.ca

## Cholangiocarcinome (CCA) Cancer des voies biliaires



### Que font les voies biliaires?

Les voies biliaires sont des tubes minces qui lient le foie, la vésicule biliaire, et l'intestin grêle. Le foie produit de la bile qui passe à travers les voies biliaires jusqu'à la vésicule biliaire et l'intestin grêle pour aider à digérer les graisses.

### Le cholangiocarcinome – Qu'est-ce que c'est?

Le cholangiocarcinome correspond à un cancer des canaux biliaires.

Il existe trois formes de cholangiocarcinome en fonction de la localisation de la tumeur :

#### 1. Intra-hépatique (CCAi)

- Un cancer qui se développe à l'intérieur du foie dans les canaux biliaires

#### 2. Extra-hépatique distal (CCAd)

- Un cancer qui se développe à l'extérieur du foie après que les canaux biliaires hépatiques se sont rejoints

### 3. Extrahepatique Périhilaire (CCAp) (aussi appelé tumeur de Klatskin)

- Un cancer qui se développe là où les canaux biliaires hépatiques se rejoignent et quittent le foie

### Les symptômes

- ✓ de jaunisse (couleur jaunâtre du blanc de l'œil et de la peau)
- ✓ des urines foncées
- ✓ des selles pâles
- ✓ des douleurs abdominales
- ✓ des démangeaisons
- ✓ de la fièvre
- ✓ des nausées et des vomissements
- ✓ une sensation de fatigue
- ✓ une perte de poids sans raison

### Les facteurs de risque

- ✓ le cholangite sclérosante primitive
- ✓ les calculs biliaires
- ✓ la présence d'une hépatite B ou C
- ✓ la colite ulcéreuse
- ✓ des infections parasitaires
- ✓ le diabète de type I et II
- ✓ une exposition à certains produits chimiques
- ✓ des anomalies congénitales

### Les essais cliniques

- ✓ le site-web CAPTUR (Canadien)
  - <https://clinicaltrials.gov/ct2/show/NCTD3297606>
- ✓ le site-web pour les essais cliniques mondiaux
  - <https://www.clinicaltrials.gov>

### Le pronostic

- ✓ Un cancer rare et agressif, la survie médiane est d'environ 24 mois
- ✓ En ce moment, la résection chirurgicale est le seul traitement curatif
- ✓ Le taux de survie à cinq ans est de 10%

### La prévention

- ✓ la cessation de l'usage du tabac
- ✓ réduire le risque de maladie hépatique en buvant de l'alcool avec modération (0 à 2 verres standards par semaine)
- ✓ le maintien d'un mode de vie physiquement actif et un poids-santé
- ✓ bien cuire les viandes
- ✓ lire et suivre les instructions des produits chimiques

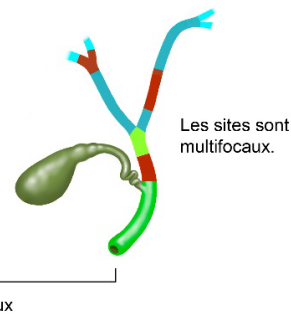
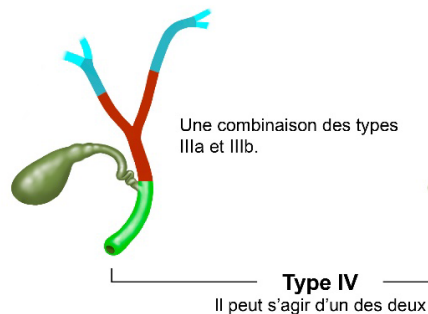
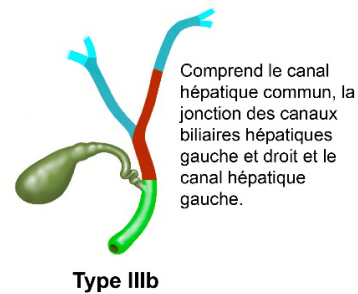
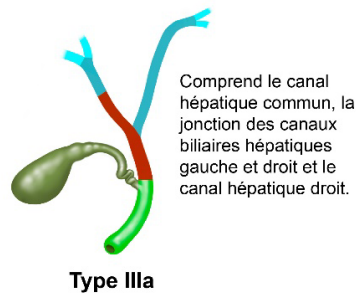
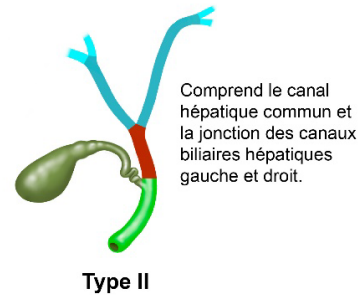
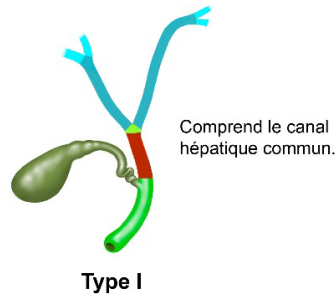
### Les sources

Canadian Cancer Society (2023). What is bile duct cancer? Retrieved from: <https://cancer.ca/en/search#q=what%20is%20bile%20duct%20cancer&ort=relevancy>

Gupta, A. & Dixon, E. (2017). Epidemiology and risk factors: Intrahepatic cholangiocarcinoma. *Hepatobiliary Surgery and Nutrition*, 6(2): 101-104 doi: 10.21037/hbsn.2017.01.02

Kirstein, M.M. & Vogel, A. (2016) Epidemiology and Risk factors of cholangiocarcinoma. *Visceral Medicine* 32(6). 395-400. doi: 10.1159/000453013

## Cancers périhilaires Classification de Bismuth-Corlette des Types



Il peut s'agir d'un des deux

## Les autres facteurs de risque associés au cholangiocarcinome

- ✓ l'obésité
- ✓ la consommation d'alcool
- ✓ le tabac
- ✓ la présence d'une cirrhose
- ✓ la stéatose hépatique non alcoolique
- ✓ le syndrome métabolique

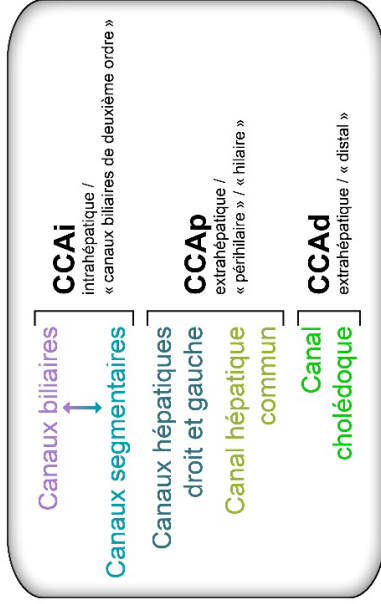
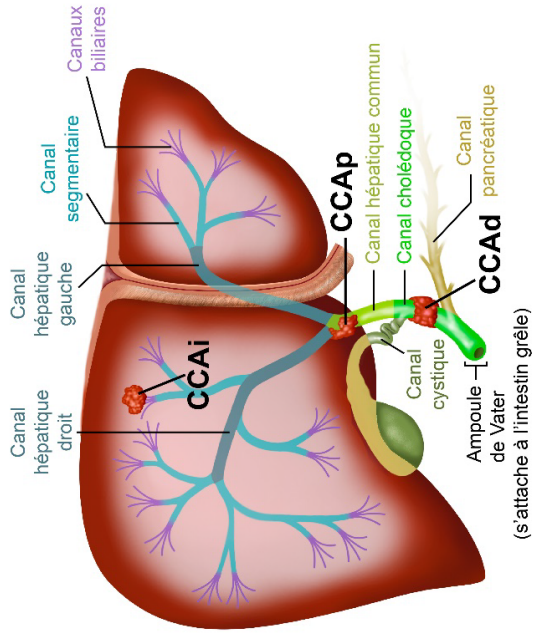
## Le diagnostic

- ✓ l'analyse sanguine
- ✓ le dosage des marqueurs tumoraux (l'ACE et le CA 19-9)
- ✓ la biopsie
- ✓ l'échographie
- ✓ la tomodesitométrie
- ✓ la laparoscopie
- ✓ les tests sanguins de biomarqueurs

## Les traitements possibles

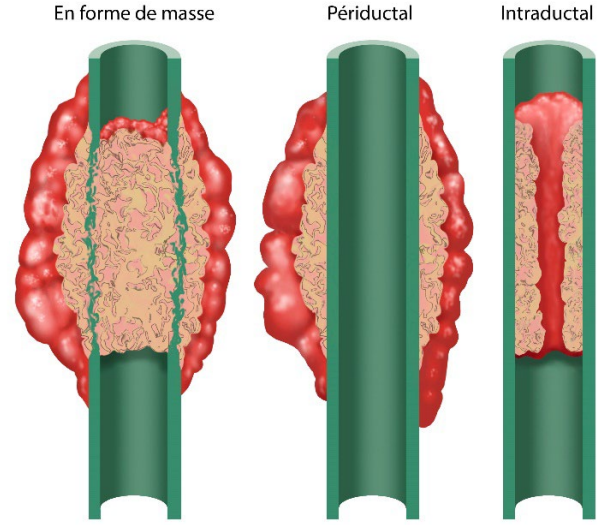
- ✓ l'intervention chirurgicale potentiellement curative (la résection et la chirurgie de Whipple)
- ✓ la chimiothérapie et/ou la radiothérapie après la chirurgie pour réduire le risque de réapparition du cancer
- ✓ l'intervention chirurgicale palliative pour réduire les douleurs abdominales, de jaunisse, etc. (les prothèses et les drains biliaires)
- ✓ la radiothérapie
- ✓ la chimiothérapie afin de détruire les cellules cancéreuses pour stabiliser ou réduire la tumeur
- ✓ la chimiothérapie régionale
- ✓ l'immunothérapie
- ✓ les thérapies ciblées
- ✓ la radiothérapie Y-90

### Cholangiocarcinome (CCA)



CARCINOME CHOLANGIO-HÉPATOCELLULAIRE  
CANAL  
moncchc.ca

### Classification morphologique des tumeurs biliaires



### Système biliaire

